

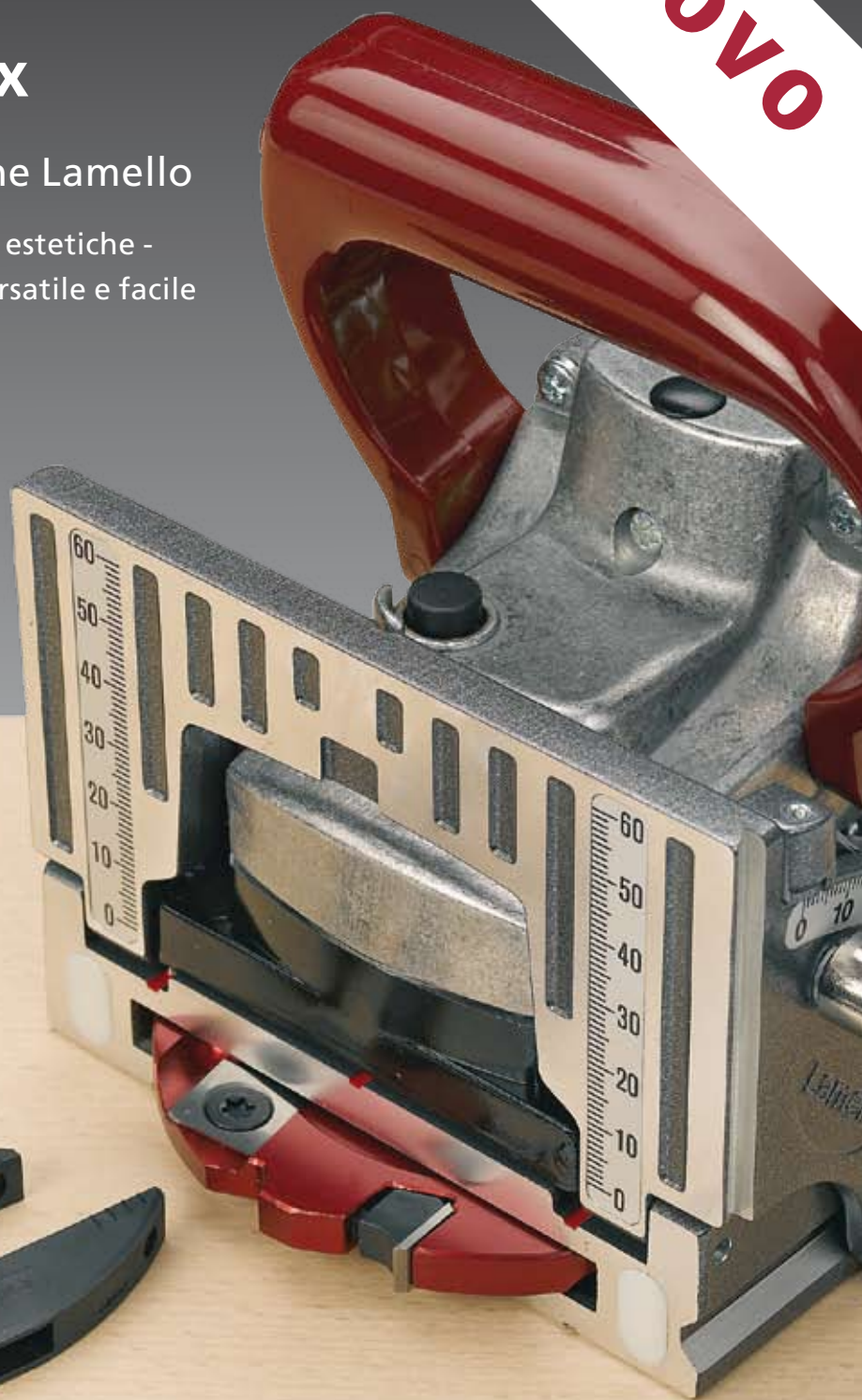
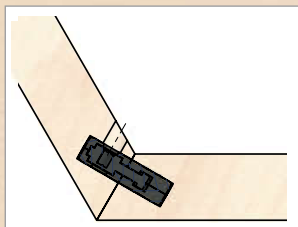
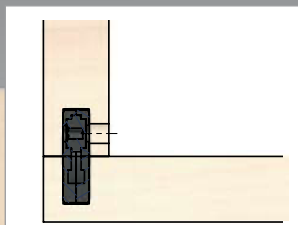
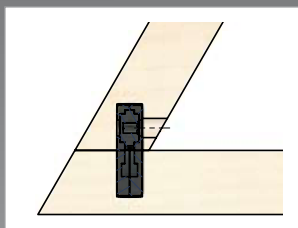
**Nuovo**

**Lamello**

# Clamex

La giunzione Lamello

Per costruzioni estetiche -  
Smontabile, versatile e facile



## Clamex - la giunzione Lamello



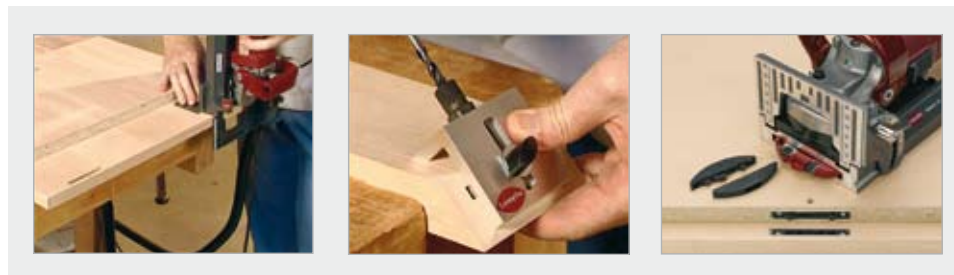
Clamex S-11  
con chiusura in vetroresina

Clamex S-18  
con chiusura in metallo



## Applicazione della giunzione Clamex

- Giunzioni di mobili smontabili
- Giunzioni di superfici, angolari e divisori
- Giunzioni ad angolo di qualsiasi tipo
- Per costruzioni di intelaiatura
- Divisori
- Come giunzione di collegamento a strutture già esistenti e muri



## Clamex - tutti i vantaggi in un colpo d'occhio

### Giunzione apribile

**Allineare e congiungere,**  
2 funzioni con una giunzione

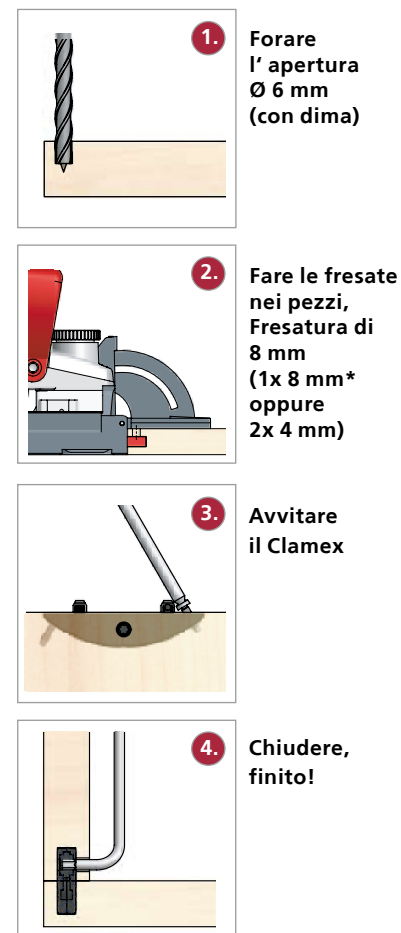
**Massima estetica** tramite piccola foratura che consente di aprire e chiudere la giunzione

**Sicurezza di storsione** tramite guide di sostegno

**Diverse possibilità di giunzioni angolari**

**Stoccaggio facile** in quanto priva di elementi sporgenti

E funziona così:



Utilizzabile in massello e tutti materiali di legno

**Facilmente montabile** con qualsiasi fresatrice Lamello

Basso costo di investimento

### Clamex

**Materiale:** Plastica rinforzata con resina di vetro  
**Misure:** 66 x 29 x 8 mm  
**Tolleranza di montaggio:** laterale +/- 1.0 mm (max. +/- 1.25 mm)  
**Chiusura in metallo:** per apertura e chiusura continua  
**Chiusura in vetroresina:** per apertura e chiusura saltuaria

**Clamex S-11** nel blister molto pratico: Art. N. 145230  
**Clamex S-18** nel blister molto pratico: Art. N. 145231  
18 coppie di Clamex  
1 Dima di centratura foro a 90°  
1 Chiave torx  
75 pz. viti RK 3 x 15 mm

**Clamex S-11 in confezione da 80 coppie** 145235  
**Clamex S-18 in confezione da 80 coppie** 145236  
**Clamex S-11 in confezione da 300 coppie** 145240  
**Clamex S-18 in confezione da 300 coppie** 145241



**Accessori:** Art. N. 132108  
**Fresa coltelli a gettare** di 8 mm per fresatura\*, Ø 100 x 22 x 8 mm  
**Dima di foratura** per 35° - 90° incl. punta di foratura 125240  
**Punta di foratura** Ø 6 mm 131506  
**Clamex set di montaggio** 125250  
Dima di foratura per 35° - 90° incluso punta di foratura e fresa coltelli a gettare 33528X  
**Tappini in plastica** per copertura foro disponibili in 5 colorazioni: Bianco (0), Nero (1), Pino (2), Faggio (3), Marrone (4)



Swiss made

Prodotto da:  
**Lamello AG**  
**Verbindungstechnik**  
Hauptstrasse 149  
CH-4416 Bubendorf  
Tel. +41 (0)61 935 36 36  
Fax +41 (0)61 935 36 06  
info@lamello.com  
www.lamello.com

Sede Italiana:  
**Lamello Italia S.r.l.**  
**Tecnica di assemblaggio**  
Via San Gottardo 15  
I-21021 Angera VA  
Tel. +39 0331 93 06 76  
Fax +39 0331 93 01 10  
info@lamello.it